

Màster
Interuniversitari
Enginyeria
Agronòmica
“MENAG-i”

www.masteragro.udl.cat/ca/
www.masteragro.udl.cat/es/



1. ¿Qué hace un ingeniero/a agrónomo/a?

COMPETENCIAS PROFESIONALES REGULADAS LEGALMENT:

Los estudios de **Máster en Ingeniería Agronómica** conforme a la Orden CIN/325/2009 habilitan para el ejercicio de la profesión de Ingeniero Agrónomo, conducen a la **profesión de Ingeniero/a Agrónomo/a**

Y para ejercer todas las atribuciones profesionales (**Ley 12/1986**)

Ingeniero con capacidad para **planificar, proyectar y gestionar actividades y procesos de los ámbitos agroalimentarios:**

- producción agrícola y ganadera,
- procesado de alimentos,
- diseño de infraestructuras rurales,
- gestión del territorio,
- medio ambiente, etc.

en sistemas agroalimentarios sostenibles

1. ¿Qué hace un ingeniero/a agrónomo/a?

SALIDAS PROFESIONALES:

- **Empresas** de productos y servicios agrarios y agroalimentarios en ingenierías.
- **Ejercicio libre de la profesión:** proyectos, consultoría, peritajes, dirección de obra, ...
- **Administraciones públicas** competentes en agroalimentación
- **R+D+i** en empresas, centros de investigación o universidades
- **Docencia** universitaria y no universitaria

1. ¿Qué hace un ingeniero/a agrónomo/a?

La **demanda** de profesionales de la ingeniería agronómica es muy **elevada**

La **inserción laboral** al cabo de **6 meses** de la finalización de los estudios es **>90%**

SALARIO:

El 85,7% de los IA de la UdL cobran >2000€/mes, sueldo bruto medio de 2689 €/mes

El 59% de los ITA tienen un sueldo bruto medio de 2249,3 €/mes en Cataluña

Fuente: AQU Catalunya <https://estudis.aqu.cat/euc/ca/Titulacions/enquestes> (consultada en mayo de 2024)

2. Plan de estudios (90 ECTS)

Obligatorias (66 ECTS; presenciales en la UdL, horario aprox. Ln a Mi 8-14 h):

1r trimestre (octubre-diciembre)

Biotecnología y mejora vegetal y animal	6 ECTS
Gestión de recursos hídricos	6 ECTS
Métodos estadísticos	6 ECTS
Sistemas de producción y protección vegetal	7 ECTS

2º trimestre (enero-marzo)

Administración de empresas	4 ECTS
Diseño de procesos y plantas industriales alimentarias	6 ECTS
Política agroambiental y desarrollo rural	4 ECTS
Sistemas de producción animal	7 ECTS

3r trimestre (abril-junio)

Gestión de infraestructuras	6 ECTS
Instalaciones auxiliares en la industria alimentaria	4 ECTS
Gestión de empresas	6 ECTS
Gestión del territorio y de los recursos agrarios	4 ECTS

Optativas (12 ECTS) + créditos obligatorios sustituidos según especialidad.

TFM (12 ECTS)

2. Plan de estudios

Obligatorias sustituibles por más optativas según la especialidad del Grado

Gestión de recursos hídricos 6 ECTS

Gestión de infraestructuras 6 ECTS

Ingeniería rural y ambiental:

+ 12 ECTS

Total optativos: **24**

Sistemas de producción y protección vegetal 7 ECTS

Sistemas de producción animal 7 ECTS

Producción
agraria:

+ 14 ECTS

Total optativos: **26**

Hortofructicultura y jardinería:

+ 7 ECTS

Total optativos: **19**

Diseño de procesos y plantas alimentarias 6 ECTS

Instalaciones auxiliares en la industria alimentaria 4 ECTS

Industrias alimentarias:

+ 10 ECTS

Total optativos: **22**

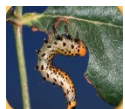
2. Plan de estudios

Intensificaciones (optativas 12 ECTS + los ECTS de las oblig. “sustituidas”)

Son asignaturas de otros másteres oficiales no habilitantes; se imparten en cada universidad y se matriculan en la UdL



Intensificación en producción vegetal



Máster Protección Integrada de Cultivos

(90 ECTS)

www.ipm.udl.cat



Intensificación en producción animal



Máster Sanidad y Producción Porcina

(60 ECTS)

www.masterporcino.udl.cat



Intensificación en gestión medioambiental



Máster Gestión de Suelos y Aguas (interuniversitario)

(90 ECTS)

www.magsa.udl.cat

Intensificación en industrias alimentarias



Máster Gestión e Innovación en la Industria Alimentària

(60 ECTS)

www.masteralimentaria.udl.cat



UNIVERSITAT POLITÈCNICA
DE CATALUNYA
BARCELONATECH

Máster Tecnologías Facilitadoras para la Industria Alimentària y de Bioprocesos (Ket4Food)

(60 ECTS)

eeabb.upc.edu/ca/estudis/masters-universitaris/master-ket4food

2. Plan de estudios

Intensificaciones (optativas 12 ECTS + los ECTS de las oblig. “sustituidas”)

Son asignaturas de otros másteres oficiales no habilitantes; se imparten en cada universidad y se matriculan en la UdL

Intensificación en biotecnología alimentària



Màster **Bioteconologia Alimentària**

(60 ECTS)

www.udg.edu/ca/masters-en-tecnologia/Biotecal

Intensificación en economia agrària



UNIVERSITAT
ROVIRA I VIRGILI

Màster **Gestió de Empreses Tecnològiques**

(60 ECTS)

www.urv.cat/ca/estudis/masters/oferta/empreses-tecnologiques/

Intensificación en agricultura de precisión (propia del MENAG-i)



UNIVERSITAT POLITÈCNICA
DE CATALUNYA
BARCELONATECH

Intensificación en mejora vegetal



CIHEAM
ZARAGOZA



CBGP
CENTRO DE BIOTECNOLOGÍA
Y GENÓMICA DE PLANTAS



EXCELENCIA
SEVERO
OCHOA
2022 - 2025
2017 - 2021



EXCELLENCE IN FOOD AND AGRICULTURE RESEARCH



Science for resilient livelihoods in dry areas

<http://www.masterplantbreeding.com/>

Detalle de las asignaturas optativas de cada màster en:

https://masteragro.udl.cat/export/sites/Agronomica/.content/documents/Guia-MENAGi-24_25.pdf

2. Plan de estudios

Más opciones:

- prácticas en empresa (opt 6 ECTS)
- puedes completar también el màster del que haces las optativas
- movilidad
- dualidad
- Oficina técnica



3. [Preinscripción i matrícula ww.udl.cat/ca/estudis/poficials_preinscripcio/](http://ww.udl.cat/ca/estudis/poficials_preinscripcio/)

1r PLAZO: Preinscripción del 3/03 al 4/07/2025 - **Resolución** 22 de julio - **Matrícula** 29 y 30 de julio

2º PLAZO (en el supuesto de que queden plazas vacantes): **Preinscripción** del 31/07 al 5/09 - **Resolución** 23/09 - **Matrícula** 30 de septiembre y 1 de octubre

Modificaciones de la matrícula (ambos plazos): 16 y 17 de octubre

Sesión informativa on-line: 23 de julio (1r plazo) y 24 de septiembre (2º plazo)

Inicio de las clases: 2 de octubre de 2025 a la 8 h

Si trabajas te puedes matricular de entre 12 y 42 ECTS/curs (en lugar de entre 60 y 82). ¡Solicita hacerlo en secretaría antes de matricularte!

Preguntas?

www.masteragro.udl.cat/ca/

https://masteragro.udl.cat/export/sites/Agronomica/.content/documents/Guia-MENAGi-24_25.pdf

Coordinadora: prof. M. Rosa Teira (UdL) al 973 702692 y etseafiv.coordmenag@udl.cat

Secretaría: 973 702801 y etseafiv.secretariacentre@udl.cat

¿Indeciso/a? ¡Valora la calidad!

“Los estudios agrarios y forestales de la UdL, entre los mejores 200 del mundo

Mejoran posición en el QS Ranking by subject 2024”

L'ETSEAFIV (UdL) EN ELS RÀNKINGS 2024



1^a

(Ranking CYD)
Millor universitat
Espanyola
en Agricultura



5^a

Top 150 mundial
(QS Ranking)
5a posició a Espanya
en Agricultura i Forest



5^a

Top 150 mundial
(Shanghai Ranking)
5a posició a Espanya
en Ciències Agrícoles



7^a

Top 150 mundial
(Shanghai Ranking)
7a posició a Espanya
en Ciència i Tecnologia
d'Aliments

<https://agronoms.cat/70-anys-coeac/videos/>

<https://www.youtube.com/watch?v=7QG0OFvtU7M>